



WOHLFÜHL- WÄRME

Ihr Ratgeber für gemütliche,
gesunde Wärme
mit Heizkaminen, Kachelöfen,
moderner Heiztechnik
und allem, was dazugehört.



HOLZfeuer Geniessen

Lassen Sie sich durch diesen Ratgeber begeistern für die vielfältigen Möglichkeiten, die Ihnen Ihr Kachelofenbauer bietet. Mit einer riesigen Auswahl an Farben, Design- und Heiztechnikvarianten erfüllt sich Ihr Wunsch nach einem individuellen Kachelofen.

Unser Tipp: Im Internet finden Sie weitere Informationen und Bilder. Reinschauen lohnt sich: www.hagos.de

Inhalt	Grundkachelofen	4
	Wärmeluftkachelofen	6
	Kombikachelofen	8
	Heizkamin	10
	Kaminofen	12
	Pelletofen	14
	Modulares Heizsystem	16
	Gut Holz: die richtige Wahl	18
	Natürlich umweltfreundlich heizen	19
	Heizleistung	20
	Gesunde Wärme	21
	Kreatives Handwerk	22



Ein knisterndes Feuer verbreitet eine unvergleichliche **Wohlfühl-Atmosphäre** bei Ihnen zu Hause. Genießen Sie gemütliche Stunden vor dem Ofen oder Kamin. Entspannen Sie, wann immer Sie wollen, bei gesunder Wärme und heizen Sie dabei **äußerst umweltschonend**. Denn die modernen Feuerungstechniken verbinden angenehmen Bedienkomfort mit einem hohen Wirkungsgrad. Innovative Heizungskonzepte kombinieren z. B. einen Kachelofen mit einer Solaranlage – ideal für Niedrigenergiehäuser. Mit Holz heizen bedeutet, CO₂-neutral zu heizen und unabhängig von hohen Heizöl- und Erdgaspreisen zu sein.

Kachelofen, Heizkamin oder Kaminofen sind deshalb eine **gute Entscheidung** für eine sichere Zukunft mit hohem Heizkomfort. Sie werden sich auch in vielen Jahren noch über diese ganz besondere Wärmequelle freuen.

Übrigens: Wussten Sie, dass sich Besitzer von Kachelöfen seelisch und körperlich messbar wohler fühlen? Mehr dazu auf Seite 21.



Sein Name erklärt die Bauweise, denn seit jeher wird der Grundkachelofen von Grund auf ortsfest und aus hochwertigen keramischen Materialien gebaut. Beim Verbrennen des Scheitholzes entstehen heiße Heizgase. Diese werden aus dem Feuerraum durch den keramischen Speicher geleitet und geben dort ihre Wärme an die Schamottesteine und die Kachelhülle ab. Trotz aller Ursprünglichkeit steckt heute im Inneren eines Grundkachelofens ein **modernes Heizsystem**, das auf Wunsch mit externer Verbrennungsluftführung und elektronischer Abbrandsteuerung ergänzt werden kann.

Der Grundkachelofen gibt nach einer längeren Aufheizzeit die gespeicherte Wärme zeitversetzt über viele Stunden ab und ist ideal als Dauerheizung geeignet.

Bei einem Grundofen kann auf häufiges Holznachlegen verzichtet werden. Durch die Schamottesteine im Ofeninneren und dem hochwertigen Kachelmantel ist der Wirkungsgrad des Grundkachelofens sehr hoch. Genießen Sie die **lang anhaltende, milde Strahlungswärme**, die über die Kacheloberfläche an den Raum abgegeben wird.

GRUND- KACHELOFEN

Heiß geliebt: der Klassiker
des Kachelofens



warmluft- kachelofen

Schnell zu erwärmen





Ein Warmluftkachelofen sorgt rasch für Wärme in jedem Winkel. Mit ihm lassen sich problemlos **mehrere Räume direkt beheizen**. Auch eine darüber liegende Etage kann mittels Luftleitungen mit Warmluft versorgt werden.

Wie der Name schon sagt, wird bei diesem Ofentyp die Luft des Wohnraums im Ofeninneren erwärmt und über Luftöffnungen wieder abgegeben. Im Warmluftofen steckt ein gusseiserner oder metallischer Heizeinsatz und ein Nachheizkasten, ebenfalls aus Guss oder Stahl. Die Heizeinsätze für Festbrennstoffe (Holz) verfügen über hoch entwickelte Verbrennungssysteme, die für einen **effizienten Abbrand** sorgen. Die Ummauerung des Warmluftkachelofens kann aus verputzten Schamotte-mauern, aus einem Kachelmantel oder aus einer Kombination von Putz und Kacheln bestehen.

Die **schnelle und wirtschaftliche Wärmeabgabe** macht den Warmluftkachelofen als Einzelraum- oder als Mehrraumheizung einsetzbar.



Als Kombination aus Grund- und Warmluftkachelofen überzeugt der Kombikachelofen mit einer **schnellen Wärmeabgabe**. Doch kann er auch **einen Teil der erzeugten Wärme speichern** und zeitversetzt an den Raum abgeben. Der Anteil der wohltuenden Wärmestrahlung ist dabei abhängig von der Bauweise. Etwa 65% der Wärme stehen als Konvektionswärme zur Verfügung und 35% beträgt der Anteil der Strahlungswärme.

Im Vergleich zu einem Warmluftkachelofen verfügt der Kombikachelofen über eine höhere Speicherfähigkeit des Ofenkerns.

Beim Verbrennen des Holzes entstehen Heizgase. Diese werden durch die nachgeschalteten Heizgaszüge, die aus wärmespeichernden Schamotte bestehen, geleitet und geben dort ihre Wärme ab. Über den Ofenmantel wird dann die Strahlungswärme an den Raum zeitversetzt abgegeben.

Für die zeitnahe Wärmeabgabe wird die kühle Raumluft über Luftöffnungen im Ofensockel eingeleitet und am heißen Heizeinsatz erwärmt. Über Luftöffnungen im oberen Teil des Kombikachelofens gelangt die erwärmte Luft wieder zurück in den Raum.

komBI- kachelofen

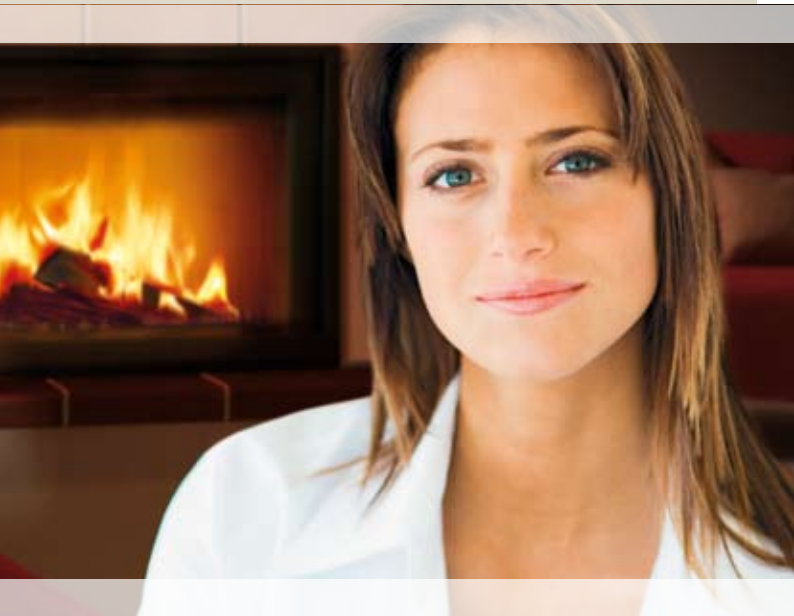
Gemütliche, gesunde Wärme



Heizkamin

Freie Sicht aufs Feuer





Mit seinem eindrucksvollen Charakter schenkt ein Heizkamin unvergessliche Stunden. Der verschließbare Feuerraum mit großer Glasscheibe sorgt für eine wunderbare Sicht auf das flackernde Feuer. Gleichzeitig bietet der Heizkamin einen **hervorragenden Wirkungsgrad** und eine **hohe Heizleistung**. Nach dem Prinzip des Warmluftkachelofens wird Luft am Kamineinsatz schnell erwärmt und über Luftöffnungen wieder an den Raum abgegeben. In Kombination mit formschönen Kacheln speichert der Heizkamin auch einen Teil der erzeugten Wärme.

Unterstreichen Sie Ihren individuellen Einrichtungsstil mit diesem attraktiven Wärmespender, der individuell geplant und vom Ofenbauer gesetzt wird. Bei den neuen Durchsicht-Geräten haben Sie sogar von beiden Seiten eine **Panorama-Sicht** auf das lodernde Feuer. Mit einem hochwertigen Feuerraum ausgestattet, sorgt der Heizkamin für **hohen Bedienkomfort**. Einige Heizkaminmodelle können auch mit Gas befeuert werden. Moderne Schiebe- und Klapptüren sowie extra große Glasscheiben lassen viel Kaminromantik aufkommen.



Ein Kaminofen ist bei Ihnen zu Hause einfach zu installieren. Seine große Feuerraumtür ermöglicht eine schöne Sicht auf das **Flammenspiel**. Der Kaminofen wärmt schnell die Wohnraumluft (konvektive Wärme), ist **effizient und sparsam**. Ein weiterer Vorteil liegt in seiner Mobilität: er kann jederzeit mit Ihnen umziehen. Der platzsparende und schnell aufzustellende Ofen wird **anschlussfertig** geliefert. Durch sein attraktives Äußeres in vielen Designvarianten verbindet ein Kaminofen ursprüngliche Feueratmosphäre mit moderner Lebensart. Kaminöfen gibt es mit wärmebeständiger Lackierung, mit Edelstahl, komplett aus Gusseisen, mit wärmespeichernden Keramikfliesen oder Naturstein verkleidet.

Natürlich müssen Kaminöfen DIN-geprüft sein – denn nur im geprüften Feuerraum ist eine **optimale Verbrennung** gewährleistet. Ob im Wohnraum, in der Werkstatt oder im Hobbyraum – ein Kaminofen beeindruckt durch behaglichen Flammenzauber.

Besonders **effektiv heizen** Sie mit einem wasserführenden Gerät! Fragen Sie Ihren Kachelofenbauer.

kaminofen

Einfach faszinierend



pelletofen

Ökologisch korrekt



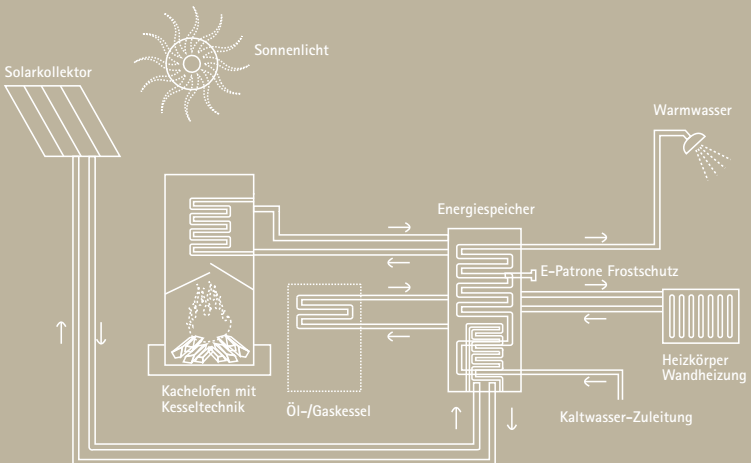


Ein Pelletofen ist in Zeiten hoher Öl- und Gaspreise eine **komfortable Alternative**. Holz-Pellets werden aus naturbelassenen Holzresten erzeugt. Durch ihre geringe Restfeuchte besitzen sie einen **extrem hohen Heizwert** bei minimalen Emissionen – so bleibt, nach der Verbrennung, entsprechend wenig Asche zurück. Und noch ein Vorteil: Die Lagerung von Pellets benötigt ungefähr nur halb so viel Platz wie die von Stückholz.

Das Heizprinzip eines Pelletofens entspricht dem eines Kaminofens mit herkömmlicher Stückholzbefuerung, aber mit einem **hohen Wirkungsgrad**. Die Wärmeabgabe in den Raum erfolgt über Konvektion (Warmluft). Den Pelletofen gibt es als anschlussfertiges Gerät in verschiedenen Designs oder als individuell gestalteten Ofen. Ein Pelletofen versorgt nicht nur einzelne Räume mit gemütlicher Wärme. Je nach Energiebedarf und Wärmeisolierung kann er mit Unterstützung von Sonnenenergie und einem Wasserwärmetauscher die **komplette Beheizung** eines Niedrigenergiehauses übernehmen. Mehr dazu auf den folgenden Seiten.

modulares HEIZSYSTEM

Das moderne Heizungskonzept



Diese **zukunftsorientierte Technik** sorgt für Wärme im ganzen Haus. Sie benötigen dazu einen Kachelofen, Heizkamin, Kamin- oder Pelletofen mit Wasser-Wärmetauscher und einen Pufferspeicher.

So funktioniert das System: Im Kamin bzw. Ofen ist ein **Wasser-Wärmetauscher** integriert. Das hier erzeugte heiße Wasser wird über einen Energiespeicher (Pufferspeicher) dem geschlossenen Heizkreislauf zugeführt – für die Heiz- und Brauchwassererwärmung. Ihr Kamin bzw. Ofen liefert so Warmwasser und erwärmt das Heizwasser. Das unterstützt die Wärmeversorgung, **spart Energie und Geld**. Beim Kachelofen und Heizkamin kann Speicherleistung und Wärmenutzung durch keramische Nachheizflächen weiter optimiert werden.

Umweltfreundliche Heiztechnik: Heute lassen sich Kachelöfen, Heizkamine, Pellet- oder Kaminöfen problemlos mit moderner Speicher- und Solartechnik kombinieren. Wenn der Ofen dabei auch noch über einen Wasser-Wärmetauscher verfügt, heizen Sie das ganze Jahr mit regenerativen Energien – **sparen Heizkosten** und genießen ein Stück Unabhängigkeit.

So funktioniert die sonnige Komplettlösung: Im Sommer deckt die Solaranlage den Warmwasserbedarf. Bei schlechtem Wetter und im Winter versorgt Sie Ihr Ofen **mit angenehmer Strahlungswärme**. Zugleich liefert er Energie für die **Brauchwassererwärmung** und für das Heizungswasser (Heizkörper und Fußbodenheizung). Gesteuert wird das gesamte System über eine ausgereifte Regeltechnik. Die ideale Lösung auch für Niedrigenergiehäuser.

Ihr Kachelofenbauer berät Sie gerne und erarbeitet die für Sie optimale Kombination.

Gut HOLZ

Die richtige Wahl für ein gemütliches Feuer

Mit dem richtigen Brennmaterial lässt sich das Lodern des Feuers guten Gewissens genießen. Wie gutes Brennholz beschaffen sein sollte, ist in der BlmSchV (Verordnung zur Durchführung des Bundes-Immissionsschutzgesetzes) genau beschrieben.

Naturbelassenes Holz ist nur zugelassen, wenn es **lufttrocken** ist – also mindestens zwei Jahre gelagert wurde. Denn wenn das Holz richtig trocken ist und eine Restfeuchte von ca. 20% aufweist, steigt der Heizwert und die Emissionen sinken! **Geringer Ascheanfall** und ein **rußfreier Feuerraum** sind das sichtbare Ergebnis.

Jede Holzart verbrennt anders. Birke und Obsthölzer bestechen durch eine sehr schöne Flammenfarbe. Nadelhölzer geben rasch Wärme ab und sind bekannt für gemütliches Holzprasseln. Wer mehr Wert auf eine lange Brenndauer legt, ist mit Buchen- und Eichenholz bestens beraten. Verwenden Sie kleine Holzscheite und legen öfter Holz nach. So steigern Sie nicht nur die Heizleistung, sondern erhalten auch ein schönes Flammenspiel. Beim Grundofen dagegen ist es ausreichend, nur dreimal täglich größere Mengen Holz nachzulegen.



Natürlich heizen – gut für die Umwelt

Holz ist der älteste, natürliche Brennstoff der Welt. Wer mit Holz heizt, heizt mit **Verantwortung**. Denn es verbrennt gleichmäßig, vollständig und CO₂-neutral. Damit ist Holz der einzige Brennstoff, der durch seine Entstehung das CO₂ bindet, das bei seiner Verbrennung freigesetzt wird. So wird die lebenswichtige Ozonschicht unserer Erde geschont. Und auch sonst kann sich die Umwelt-Bilanz von Holz sehen lassen. Der **nachwachsende** Rohstoff hilft, so genannte fossile und nicht regenerierbare Energieträger (wie Öl oder Gas) einzusparen.

Moderne Heiz- und Kamineinsätze werden auch mit automatischer Verbrennungsluftregelung angeboten und sind schadstoffarm wie noch nie. Die ausgefeilte Technik garantiert präzise Abstimmung auf den Brennstoff, dessen **ressourcenschonende Ausnutzung** und eine **effiziente, emissionsarme** Verbrennung.

Genießen Sie die behagliche Wärme des Feuers und das gute Gefühl, in **Balance mit der Umwelt** zu heizen.

HEIZLEISTUNG

Werte für mehr Wärme

Die ausgereifte Technik moderner Heizeinsätze bietet nicht nur **höchsten Bedienkomfort**, z. B. beim Befüllen oder Reinigen des Ofens. Sie hilft auch, den Brennstoff optimal auszunutzen und sorgt mit **hoher Effizienz** für wohlige Wärme in Ihrem Zuhause. Die Heizleistung eines Ofens wird in Kilowatt (kW) angegeben. Als Faustregel gilt: Zur Erwärmung von 10-20 m² Wohnfläche ist etwa ein Kilowatt Heizleistung nötig. Mit 1 kg Holz – das entspricht etwa 1 Scheit Holz von 30 cm Länge – erreichen Sie bereits ca. 4 kW Heizleistung. Mehr über die Heizleistung und Ihren konkreten Bedarf erfahren Sie von Ihrem Kachelofenbauer.

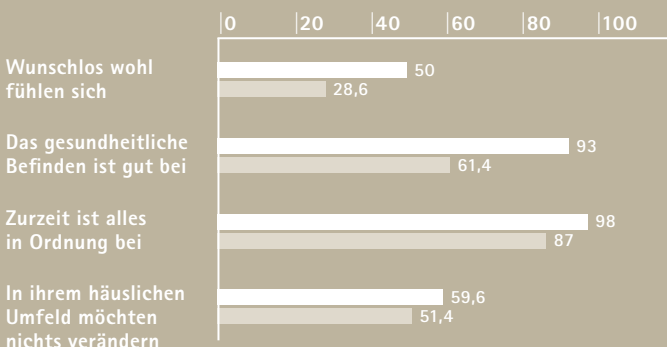
Die Heizsysteme im Überblick	Heizleistung ca.	Wärmeart
Grundkachelofen	von 2 kW bis 10 kW	ca. 80 % lang anhaltende Strahlungswärme
Warmluftkachelofen	von 6 kW bis 15 kW	Strahlungs- und Konvektionswärme
Heizkamin	von 5 kW bis 15 kW	Strahlungs- und Konvektionswärme
Kaminofen	von 5 kW bis 10 kW	Konvektionswärme
Pelletofen	von 2 kW bis 10 kW	Konvektionswärme

Konvektionswärme: Zirkulierende Luftmassen erwärmen den Raum.

Strahlungswärme: Ein warmer Körper gibt seine Wärme lang anhaltend an den Raum ab (ähnlich der Sonne).

Im privaten Bereich ist das Wohlbefinden der Kachelofenbesitzer überdurchschnittlich gut:

■ Kachelofenbesitzer
■ Nichtbesitzer



Alle Angaben in Prozent

(Quelle: Befindlichkeitsstudie Prof. Dr. W. Engelhardt/AdK)

Gesunde Wärme zum Wohlfühlen

Wenn es draußen kalt ist, gleicht die Heizung den Wärmeverlust im Wohnraum aus. Je mehr sie dabei mit dem Wärmehaushalt des menschlichen Körpers harmoniert, umso besser. Die angenehmste aller Wärmearten ist die **Strahlungswärme**, die ein Kachelofen liefert. Denn unser Körper empfindet sie wie ein natürliches Sonnenbad: mild, gleichmäßig, natürlich und **wohltuend**.

Wissenschaftliche Untersuchungen haben bewiesen, dass sich Besitzer von Kachelöfen seelisch und körperlich **messbar wohler fühlen**. Ein Kachelofen ist für viele eine Quelle innerer Ruhe und Geborgenheit, an der man ganz hervorragend frische Kraft für den Alltag tanken kann. Ein Kachelofen stützt und fördert die **Entspannung von Körper und Geist**. So lockert sich die Muskulatur und die gleichmäßig temperierte Raumluft wirkt beruhigend auf die Haut.

der Kachel- ofenbauer

Ihr kreativer Fachmann
für Wohlfühl-Wärme

Ein Kachelofen, Heizkamin oder Speicherofen ist ein Schmuckstück, das Ihnen lange Freude bereiten soll. Deshalb nimmt sich der Fachmann dafür viel Zeit. Am Anfang steht die **individuelle Beratung und Planung**. Der Kachelofenbauer nimmt Ihre Wünsche auf und unterbreitet Ihnen maßgeschneiderte, kreative Vorschläge. Der Profi kennt sich aus: mit der neuesten Technik, aktuellen Gesetzgebungen und Umweltvorschriften. So können Sie sicher sein, dass auch in der Umsetzung alles stimmt. Genießen Sie Ihren Ofen: passgenau in Form, Farbe und Ausstattung.

Der Kachelofenbauer ist Ansprechpartner für Ihre Fragen, er übernimmt anfallende Wartungsarbeiten und auch die **Garantie** für den gesetzten Ofen oder Kamin!

Ein Kachelofen oder Heizkamin vom Kachelofenbauer ist etwas ganz Besonderes – ein Unikat, das **überwiegend** in Handarbeit gefertigt wird. So entsteht zum Beispiel eine Ofenkachel in vielen aufwendigen Arbeitsschritten: vom Formenbau über die Gießerei bis zum anschließenden Trocknen. Nachdem die gewünschte Glasur eingebrannt



ist, kommt die Kachel zur Qualitätskontrolle und erst dann zum Verkauf.

Gleiche Sorgfalt gilt auch beim keramischen Feuerraum, dem gusseisernen oder stählernen Heizeinsatz und den keramischen Heizgaszügen. Hier kommen neueste Techniken zum Einsatz, die eine optimale Verbrennung gewährleisten und eine lange Wärmespeicherung ermöglichen. Für welchen Heiztyp Sie sich auch entscheiden – alle erfüllen hohe Maßstäbe in Sachen Wirkungsgrad, Bedienkomfort und Designvielfalt.

Bei Ihrem Kachelofenbauer sind Sie rundum gut beraten. Neben Kachelöfen, Heizkaminen oder Speicheröfen bietet er moderne Kaminöfen, vielseitige Herde und Öfen, multifunktionale Kachelherde, Gartenkamine und Pizza-Backöfen in vielen Größen. Auch Kaminofenbesteck, Sichtscheibenreiniger, Feueranzünder und weiteres praktisches Zubehör erhalten Sie bei Ihrem Kachelofenbauer.

Lassen Sie sich einfach beraten!

BERATUNG

vom Fachmann – für die
richtige Entscheidung

Die behagliche Wärme eines Kachelofens ist einzigartig. Lassen Sie aus dem Traum vom eigenen Kamin einen traumhaften Kachelofen oder Heizkamin werden! Der Kachelofenbauer berät Sie gerne. Am besten, Sie vereinbaren gleich einen persönlichen Beratungstermin.

Genießen Sie schon bald ein ganz neues
Wohngefühl!

HAGOS eG · Postfach 80 05 60 · 70505 Stuttgart
www.hagos.de

